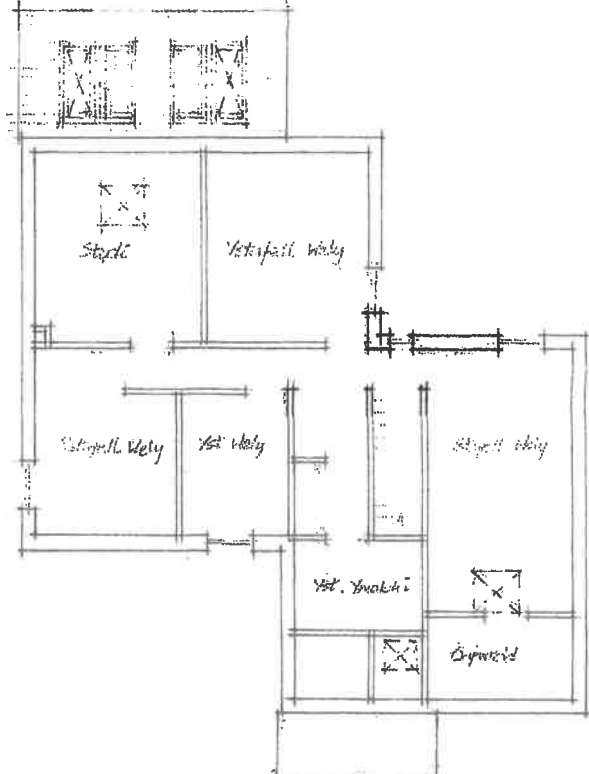
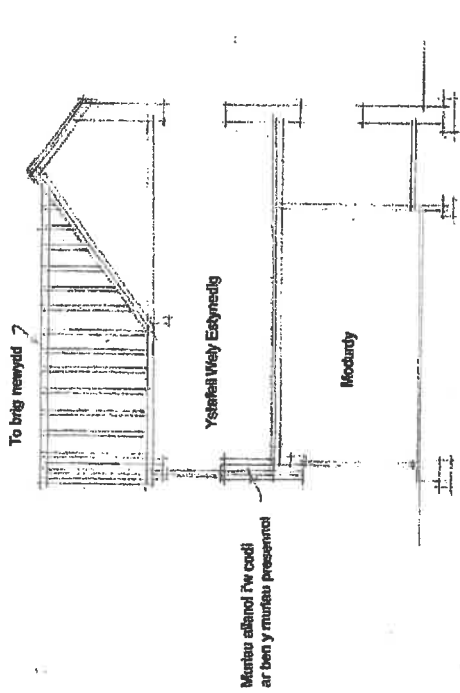


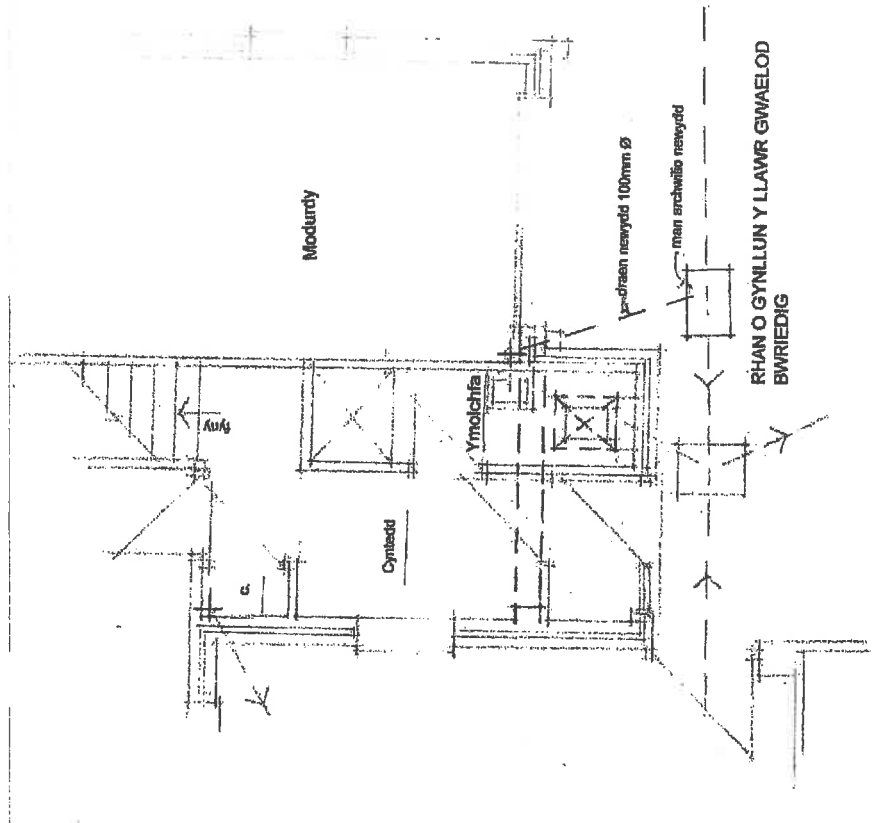
CYNLLUN LLAWR GWAELOD



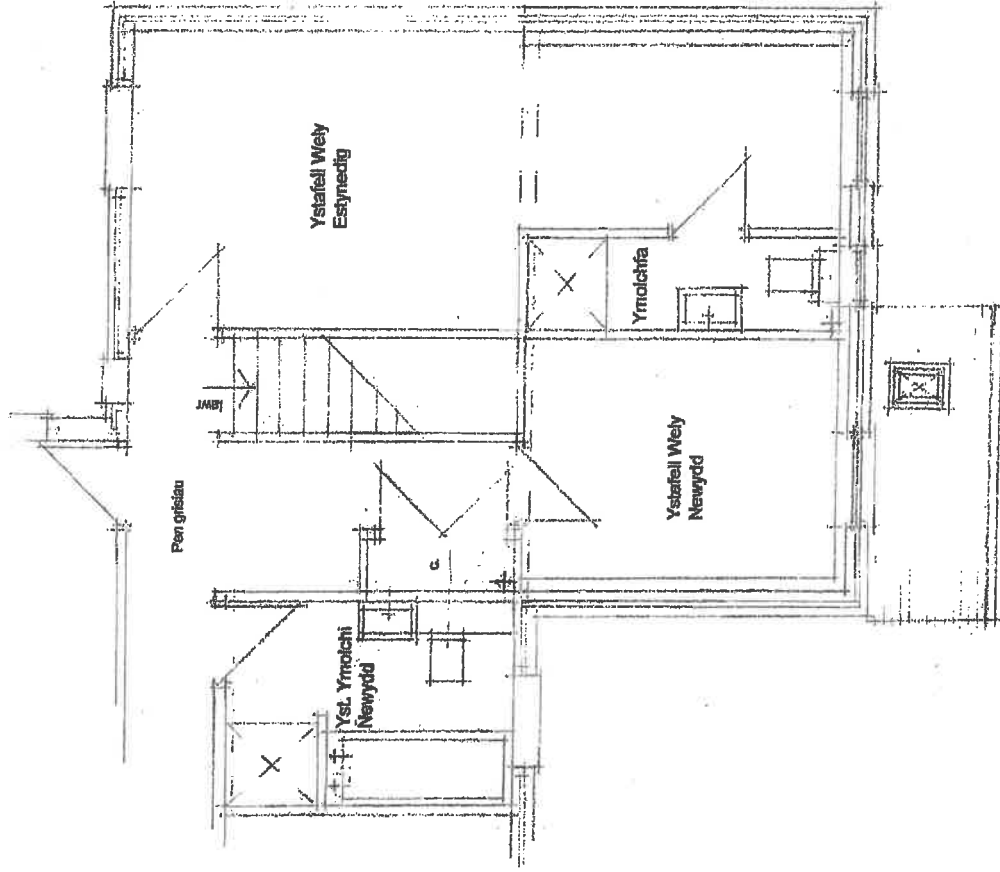
CYNLLUN LLAWR UCHAF



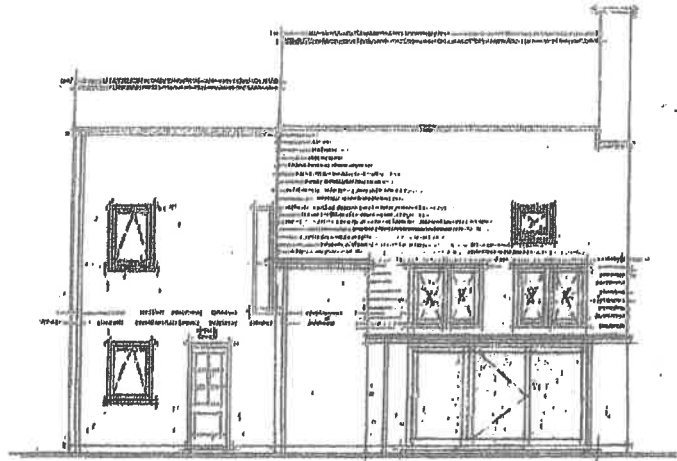
CROES DORIAD



**RHAN O GYNLLUN Y LLAWR GWAELOD
BWRIEDIG**



**RHAN O GYNLLUN Y LLAWR UCHAF
BWRIEDIG**



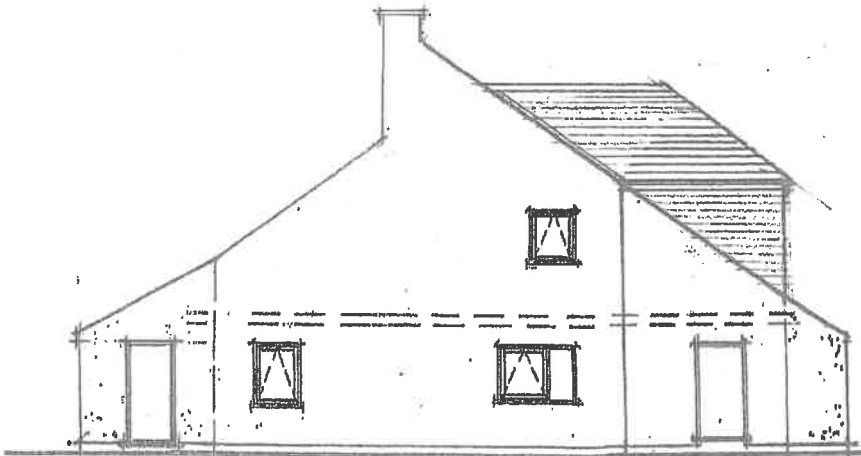
Cefn



Blaen

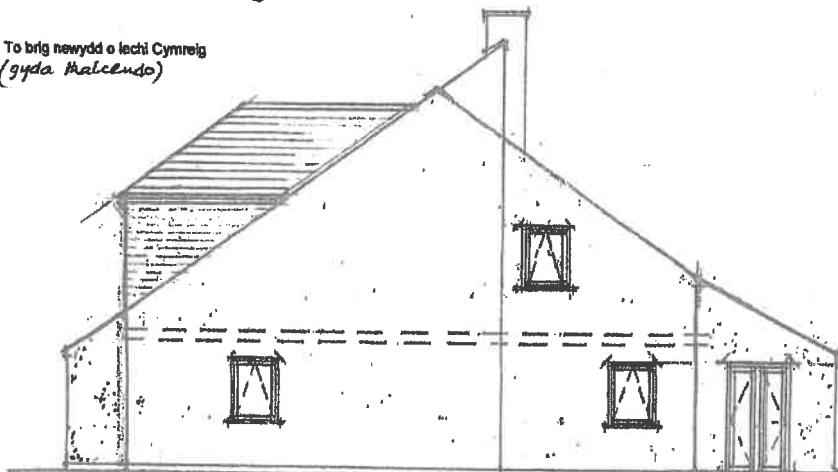
Drws llwyd newydd mewn ffram wen

- Ffensiwr plastig fal y tŷ gwreiddiol
- Byrddau llwyd golau i wyneb ac ochrau y rhan newydd
- All leoli ffensiwr to Velux
- Rendr gwreiddiol i'w gadw



Ochr Ogleddol

To brig newydd o lechi Cymreig (gyda halsenso)



Ochr Ddeheuol

Dyddiad Rhif Cynllun
Maf 2016 3
ESRIL 2019

Graddfa
1:100

DRYCHYADAU BWRIEDIG
EIRYN, 7 BEDDGWENAN, LLANDWROG

NODIADAU

DYMCHWEL RHAN DŶR TO

Y tu uwchben yr ystafell wely a'r ystafell ymolchi i ffen y tŷ i'w ddimchwel o'r brig i lawr i gynnwys y llechi a'r gwallt coed er mwyn codi to brig newydd croes.

TO LLECHI

Llechi Cymreig i do yr estyniad i gydymffurfio â thal yr adeilad presennol ac i fod ar ostyll pren meddal 50mm x 25mm, ar groenyn sy'n sneddi, fel Kingspan Niven, ar gypiau coed gan gwmni priodol, fel Huws Gray, wedi'u canoli pob 400mm gan gynnwys smpd trawel i gymal gwyau. Walbarnt 100mm x 75mm wedi'i gylmu i lawr i'r muriau allanol gyda chylmasu dur 30mm x 60m a 1m o hyd, o lefel pob 2m. Coed tol i'w tlin. Ynysiad o fyrdau Kingspan Kooltherm K7 110mm rhwyg y distiau gyda byrddau nenfwd Kingspan Kooltherm K18 o dan y distiau nenfwd wedi eu gorffan gyda sgim 3mm.

FFENESTRI AC AWYRU

Ffensiwr yn y muriau allanol newydd i fod o blastig gwyn gyda gwyr drwt i gydymffurfio â'r thal yn yr adeilad presennol. Agoradennau awyru yn y ffensiwr i roi awyriad cyffwrn sydd yn mesur o leiaf 1.20led o awyrbodd llawr yr ystafelloedd newydd gyda awyrbodd cafnidi i bob ffensiwr i roi cyfanswm mesur sydd o leiaf 8000mm². Gwydr i ffensiwr yr ystafelloedd ymolchi newydd i fod yn wydr afoyw. Awyryddion mecanyddol i'w gosod ar gyfer y ddwy ystafell ymolchi newydd i roi newid aer ar y raddfa o 3 gwallt pob awr gyda rhedriad drosodd o 15 munud.

MURAU ALLANOL

Y waliau newydd i'w hwynebu gyda byrddau llwyd golau o wneuduried coll plastig gan gwmni fel Duracel. Wallau gwagle allanol o ffrictoc cyffwrdd i'w codi ar ben y waliau allanol presennol gyda cymau dur di-staen tro fertigol wedi eu canoli pob 450mm am i ffyn a pob 750mm ar draws ac ynysiad Kingspan ThermaWall TW50 neu debyg wedi ei osod ar yr ochr fewnl gyda gorffeniad mewnol o blastir ysgafn 13mm o drwch. Lintellau dur 'L.G.' wedi'u galltneiddio a'u hwynebu uwchben yr agoradennau allanol cyffwrdd gyda gorchudd o gwrw atal lleithder ysbwyth. Pob lintel lymestyn 160mm o bopwr pob agoriad. Gwagle bob ochr i agoradennau allanol newydd i'w casu gyda Kingspan ThermaBate 100.

MURAU Mewnol

Y palis i'r twl dan to i'w dymu i lawr. Muriau mewnol ar y llawr cynnal i greu Ystafell Ymolchi i'w codi o wallt coed 75mm o drwch wedi eu gorchuddio gyda bwrddplastir a sgim gyda gwyrffibr o fewn y fframwallth i atal snw.

LLAWR UCHAF

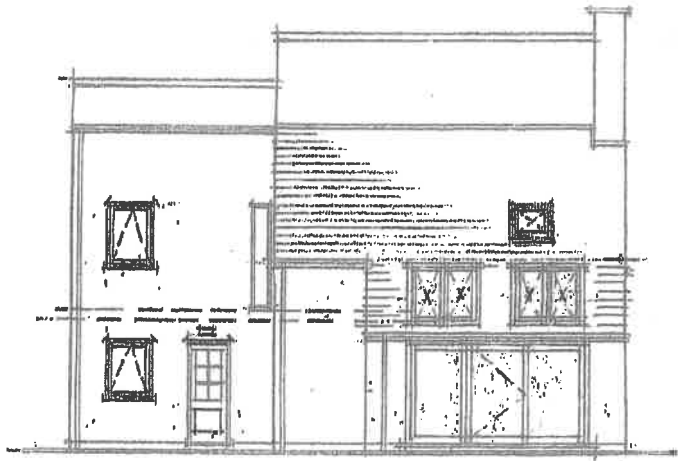
Byrddau sglodion 16mm ar ddistiau coed pren meddal 175mm x 60mm wedi eu canoli pob 400mm gyda byrddau nenfwd plastir 12.5mm a sgim 3mm oddiarno. Gwydrffibr rhwyg y distiau i atal snw.

LARYMAU MWY

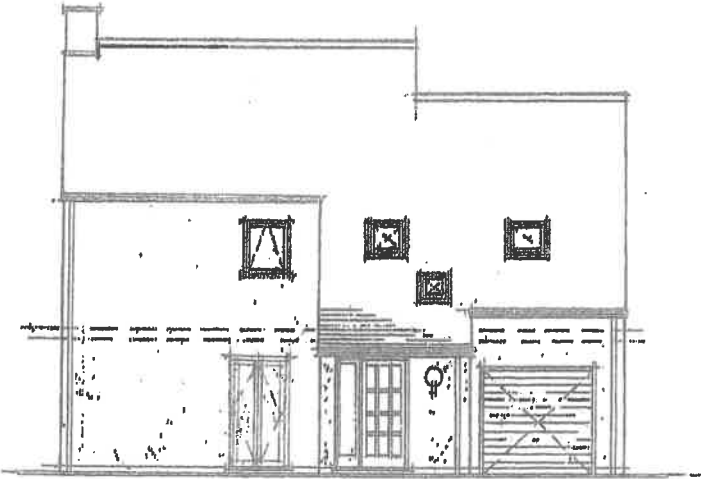
Larymau mwyr newydd cydnabyddiaeth wedi eu cysylltu gyda cythod trysan y tŷ i'w gosod o dan y nenfwd ar weledol y grisiau ac ar ben y landin.

CARTHFFOSIAETH

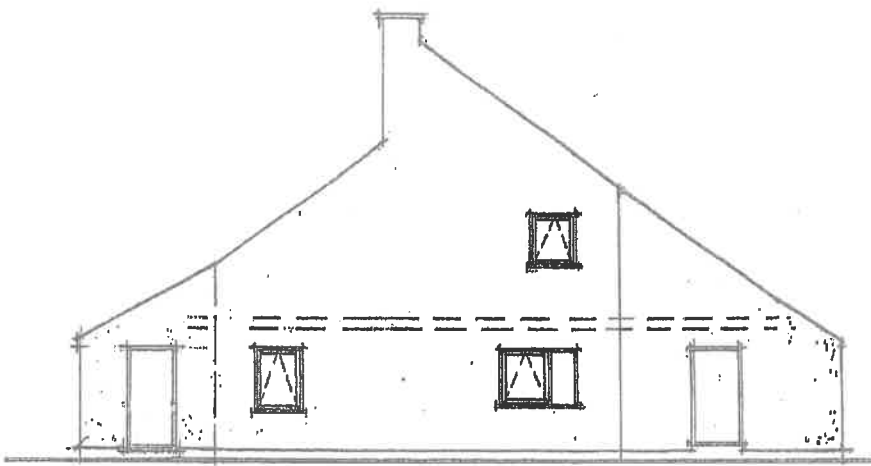
Pibell gwastraff newydd ar gyfer y llawr uchaf ac wedi ei lleoli yn y modur y gysylltu drwy draen newydd 100mm Ø i fan archwilio newydd ar lintel traen presennol. Landeri 112mm a phibell dwr glas 60mm Ø o blastig gwyn yn arwain i gwllau dwr glas presennol.



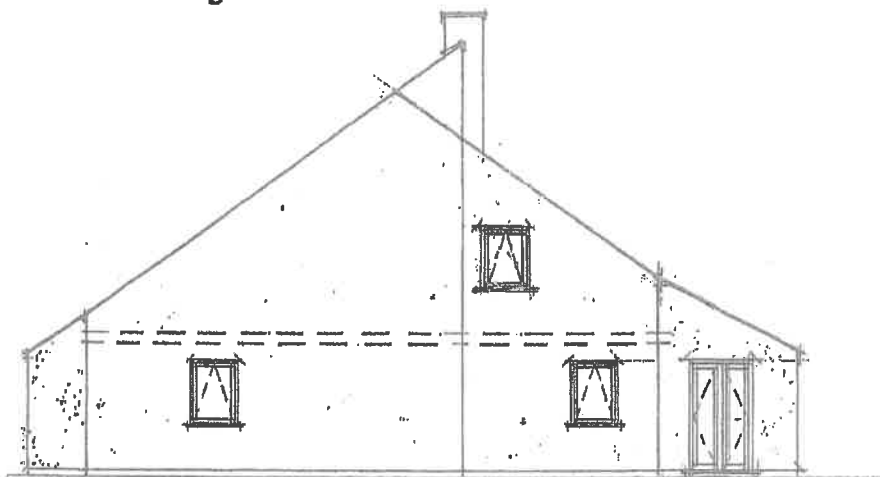
Cefn



Blaen



Ochr Ogleddol



Ochr Ddeheuol